

Explicação dos símbolos

Símbolo Indicação



Este dispositivo cumpre os requisitos do Regulamento relativo aos dispositivos médicos (2017/745/UE).



Fabricante



Siga as instruções de utilização



Data de validade



Número de série



Dispositivo Médico



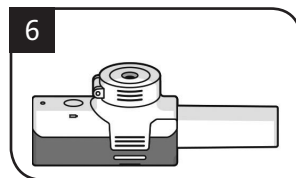
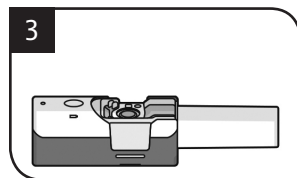
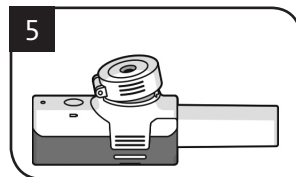
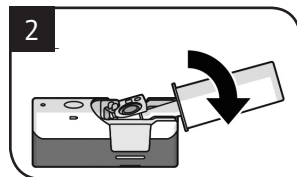
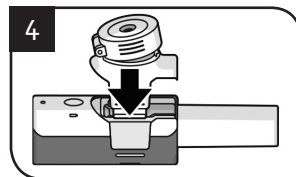
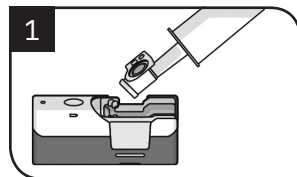
Identificador único do dispositivo



Importador



Indica que o material da embalagem é cartão não canelado (papelão)



90360021

Breelib™

Kit Mensal

Instruções de utilização



Vectura Group Ltd
One Prospect West, Chippenham, Wiltshire, SN14 6FH,
Reino Unido,
www.vectura.com



Vectura Ireland Limited
Block 2, Newtown Business and Enterprise Centre
Newtownmountkenedy
Co. Wicklow, A63 XV26
Irlanda



DAW-10007-02
510007R2
280923



Packaging Technology Berlin sapfv page 1
client: GVDE material-no.: 90360021
Reference-Code: 510007R2 PZ: 2782A-2
name: LF BREELIB MONTHLY CONSUMABLES IFU date: 280923
colors: Black / CYAN / MAGENTA / YELLOW country: PT
version: 02.01.2024/03 Restricted Document dimension: 255 x 85 mm

1. Informação sobre segurança

Atenção

- ▶ O Breelib™ Kit Mensal é um acessório do Sistema de Inalação Breelib™. Antes de operar este dispositivo, leia todas as instruções de utilização do Sistema de Inalação Breelib™. Só é possível conseguir uma operação correta e segura se as instruções de utilização do Sistema

de Inalação Breelib™ forem seguidas.

- ▶ Não utilize o Breelib™ caso esteja danificado ou modificado. Utilize apenas acessórios fornecidos por um parceiro de assistência autorizado.
- ▶ Apenas a Vectura Group Ltd ou um parceiro de assistência autorizado pela Vectura Group Ltd tem licença para proceder a reparações no Breelib™. A Vectura Group Ltd não pode ser responsabilizada por quaisquer danos

ou avarias resultantes de reparação não autorizada.

- ▶ Não partilhe o seu *Breelib™* com outras pessoas. Isso pode causar infeções. O *Breelib™* foi desenvolvido para ser utilizado num único paciente.
- ▶ Assegure-se de que o Breelib™ foi limpo devidamente antes da utilização conforme as instruções de utilização do Sistema de Inalação Breelib™.

Cuidado

- ▶ Não utilize os componentes do Kit Mensal por mais de um mês, para manter um desempenho constante.

2. Conteúdo da embalagem

- ▶ Instruções de utilização (este documento)
- ▶ Boquilha
- ▶ Nebulizador

3. Utilização prevista

O Breelib™ Kit Mensal é um acessório do Sistema de Inalação Breelib™. O

Breelib™ Kit Mensal só pode ser usado em combinação com o Sistema de Inalação Breelib™.

Para obter informações importantes relativamente à utilização prevista, às instruções gerais e à descrição do dispositivo, consulte as instruções de utilização do seu Sistema de Inalação Breelib™.

4. Armazenagem e transporte

Não são definidas condições especiais de armazenagem e

transporte para o Breelib™ Kit Mensal.

5. Vida útil

Os componentes do Breelib™ Kit Mensal destinam-se a ser utilizados repetidamente. A vida útil do Breelib™ Kit Mensal é limitada a um mês.

6. Eliminação

Componentes do Kit Mensal podem ser eliminados juntamente com o lixo doméstico normal.

Bayer
90360021